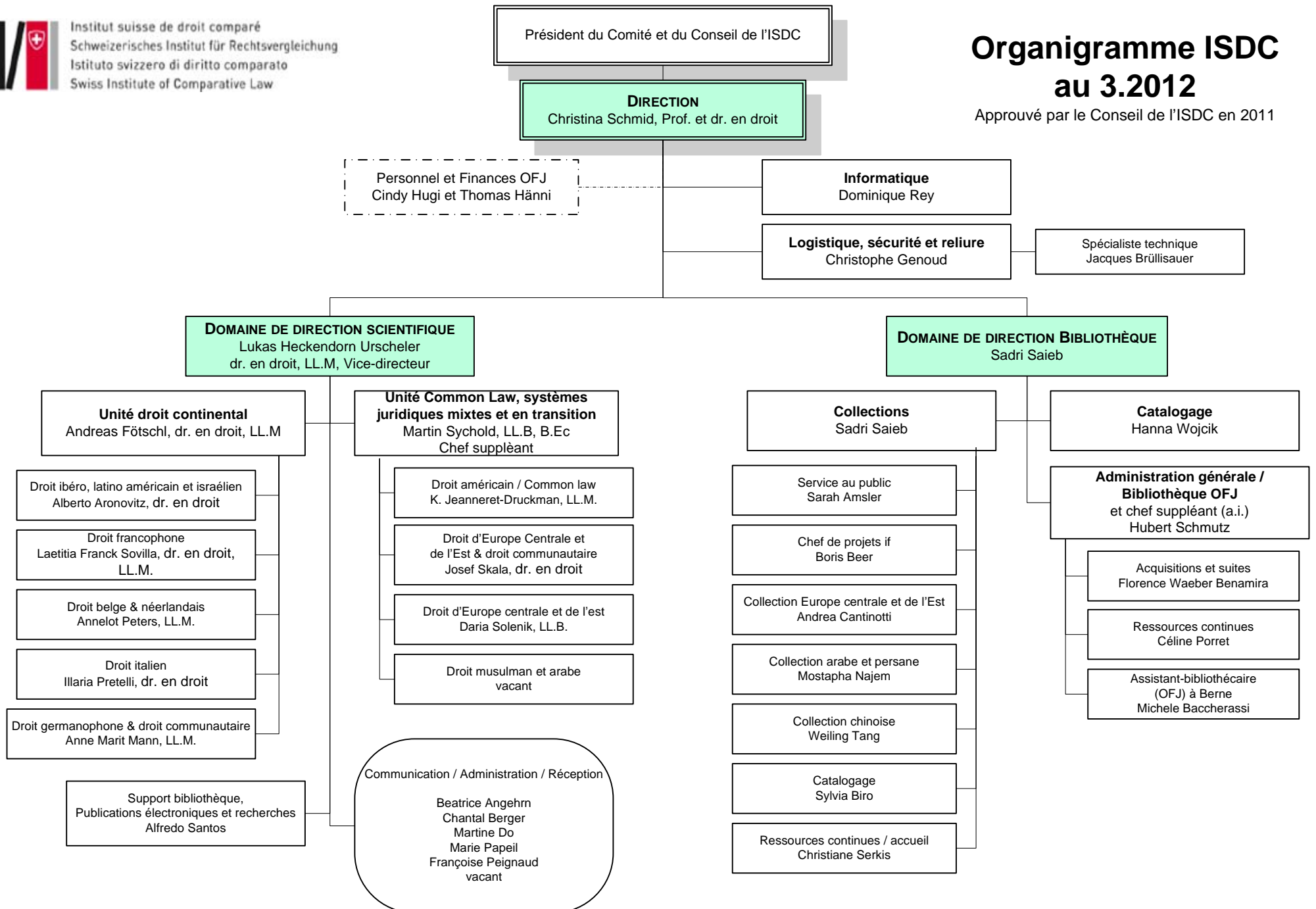




Organigramme ISDC au 3.2012

Approuvé par le Conseil de l'ISDC en 2011



Membres RADI

6.3.2012/HC, RH ISDC

Note: malgré la validation de l'organigramme, les domaines d'occupation peuvent changer selon les besoins de l'ISDC.

La Directrice: Christina Schmid , Prof. et dr en droit